



CENTRUL DE GESTIONARE ȘI REGULARIZARE A DAUNELOR

Partenerul de încredere pe teritoriul României!



Sumar

- Despre RECREX
- Excelență în gestionarea daunelor
- De ce soluția RECREX?
- Sistemul integrat de gestionare a daunelor
- Rezultatele noastre
- Contact

Despre RECREX

Încă de la intrarea sa pe piața românească în 2010 și până în prezent RECREX s-a dezvoltat având la bază valorile profesionalismului, spiritului de inițiativă, încrederii și inovației.

RECREX a reușit să se impună pe piața de profil într-un timp foarte scurt prin seriozitate și promovarea celor mai ridicate standarde de calitate ale serviciilor prestate și produselor oferite.

Plecând de la viziunea că „Provocările altor companii sunt obiectivele noastre”, RECREX a inițiat și construit parteneriate durabile, bazate pe încredere și care să aducă rezultate benefice pentru toți cei implicați.

Parteneriatul cu RECREX aduce beneficii financiare și de imagine majore clienților noștri prin unicitatea și diferențierea pe care RECREX o aduce în piață. Abordarea noastră este diferită de cea a concurenței iar favorizarea clienților și corectitudinea în prestarea activității, fără interese economice alternative, sunt pe primul plan. Totodată, unul dintre fundamentele metodologice de referință pe baza căruia ne desfășurăm activitatea îl reprezintă Ghidul OECD de bune practici pentru Managementul Daunelor adoptat de către Consiliul OECD în 2004.

Excelență în gestionarea daunelor

Începând cu finele anului 2014, RECREX s-a specializat în prestarea de servicii adresate asiguratorilor de pe întreg teritoriul Uniunii Europene, oferind consultanță complexă în gestionarea dosarelor de daună atât asiguratorilor cât și persoanelor implicate în accidente (în calitate de păgubiți sau vinovați).

Profesionalismul activității a fost recunoscut, RECREX fiind mandatat de către Biroul Asiguratorilor de Autovehicule din România (B.A.A.R) pentru gestionarea și lichidarea cazurilor de daună pe teritoriul României, în numele BAAR și în numele asiguratorilor.

Totodată, RECREX a dobândit și calitatea de corespondent, îndeplinind toate condițiile prevăzute de Regulamentele Interne ale Consiliului Birourilor, pentru gestionarea daunelor în sistem Carte Verde și Directiva a 4-a.

Din 2016, în cadrul companiei funcționează Centrul de gestionare și regularizare a daunelor cu arii de competență pe întreg teritoriul României dar și paneuropeană în cadrul Sistemului Internațional Carte Verde și în conformitate cu Directiva a 4-a.



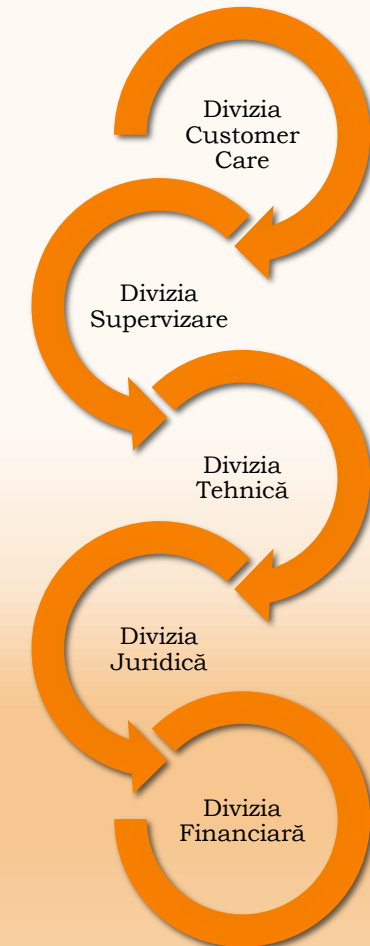
De ce soluția RECREX?

- Acoperire națională și arie internațională de expertiză
- Peste 200 de experți și colaboratori specializați în gestionarea daunelor
- Rapiditate și eficiență în deschiderea dosarelor de daună și în investigarea acestora
- Capacitate ridicată de plată a despăgubirilor
- Capacitate ridicată de procesare
- Evaluare justă și obiectivă a daunelor în conformitate cu normele legale în vigoare
- Soluții unice și eficiente care fac diferența
- Consultanță de specialitate și reprezentare juridică performantă
- Îmbunătățirea rezultatelor financiare și a calității procesului de gestionare a daunelor
- Diminuarea ratei daunelor și limitarea tentativelor de fraudare
- Parteneriat durabil bazat pe încredere și beneficii

Sistemul integrat de gestionare a daunelor

Activitatea Centrului de gestionare și regularizare a daunelor este organizată în divizii specializate de lucru, acoperindu-se toate etapele aferente managementului dosarelor de daună:

- Notificarea și avizarea daunei, managementul relației cu terții prin call-center-ul dedicat în cadrul Diviziei Customer Care
- Confirmarea valabilității poliței, asigurarea circuitului de comunicare cu asiguratorii și urmărirea dosarelor de daună prin Divizia Supervizare
- Investigarea daunelor cu stabilirea exactă a circumstanțelor producerii daunei, analiza și controlul veridicității evenimentului produs prin activitatea Diviziei Tehnice. Tot în cadrul acestei divizii se realizează și calculațiile bazate pe softuri specializate pentru stabilirea obiectivă a cuantumului despăgubirilor aferente dosarelor de daună, precum și expertize suplimentare specializate.
- Acordarea de consultanță specializată și reprezentare juridică prin Divizia Juridică
- Plata dosarelor de daună, întocmirea cererilor de rambursare și închiderea dosarelor de daună în cadrul Diviziei Financiare, RECREX având în fiecare moment, capacitatea de a despăgubi persoanele prejudiciate în condițiile prevăzute de legislația din România.



Rezultatele noastre

Sistemul integrat de gestionare a daunelor din cadrul Centrului de gestionare și regularizare a daunelor este susținut și de o rețea națională de peste 200 de experți și colaboratori pentru gestionarea și regularizarea daunelor dar și de un sistem informatic complex care a fost dezvoltat și personalizat pentru gestionarea eficientă a daunelor.

Această abordare integrată a managementului dosarelor de daună ne face unici pe piață și diferențiază activitatea RECREX de cea a altor gestionari sau corespondenți de pe piață. În același timp, avantajele pentru clienții noștri sunt evidente, cu influență benefică directă asupra rezultatelor financiare ale acestora.

Clienții noștri au înregistrat reduceri vertiginoase ale ratei daunei și ale ratei de fraudare în dosarele de daună, creșterea calității și eficientizarea întregului proces de gestionare a daunelor.



Partenerul de încredere pe teritoriul României!

Contact

RECREX SRL

Sediu: Bld. George Enescu 16, Suceava, Romania

Telefon: +40 230 239 933

E-mail: office@recrex.net

www.recrex.net

